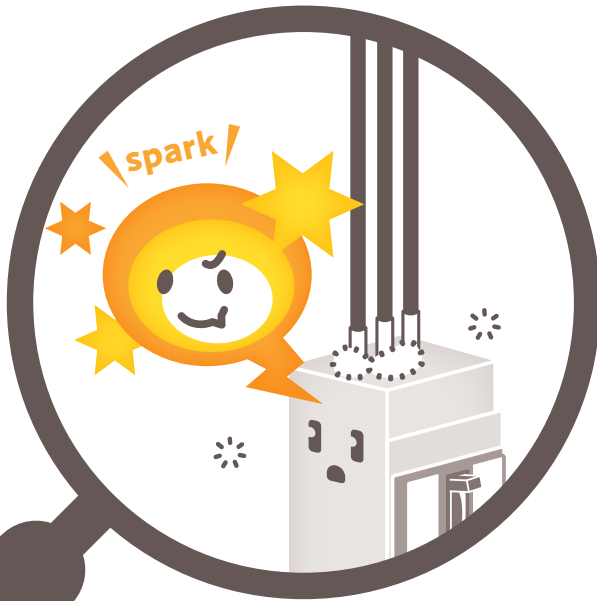


改訂版

放電検出ユニットシリーズ



電気火災につながる
火花放電を検出!



New! 三相3線専用

単相3線専用

単相2線専用

分電盤取付タイプ

コンセントタイプ

電気火災につながる火花放電を検出!

放電検出ユニット **Spartect**

特設サイトのご案内 ▶
 詳細はこちらをご覧ください。
<https://spartect.nitto.co.jp>



分電盤取付タイプ

(三相3線専用)



分電盤取付タイプ

(単相3線専用)



基本仕様

品名	New! 放電検出ユニット(三相3線専用)	放電検出ユニット(単相3線専用)
品名記号	TEM-3	TEM-1
基本動作	火花放電を検出し、下記動作を行います。 ・LEDによる警報表示 ・ブザー鳴動 ・接点出力 ・ブレーカ遮断	
定格電圧	三相3線式(デルタ結線) AC200V(変動範囲85~110%) 50/60Hz	単相3線式(AC100/200V)(変動範囲85~110%) 50/60Hz
適合コンセント	—	
検出距離	最大5m(分電盤内で火花放電が発生した場合) ・検出距離は使用環境によって変化します。	配線 ・検出距離は使
ブザー	火花放電検出時または電圧低下異常時に鳴動 音量:大(約65dB)/小(約50dB)/切の切替可能(工場出荷時:大)	火花放電検出時または誤配線時、電圧低下異常時に鳴動 音量:大(約65dB)/小(約50dB)/切の切替可能(工場出荷時:大)
LED表示	〈電源LED〉 正常:緑点灯(電源ON) 異常:緑点滅(電圧低下異常) ^{※2} 〈警報LED〉 警報:赤点灯(火花放電検出中) 履歴:赤点滅(火花放電終息後)検出回数に応じて最大5回 ^{※3}	〈電源LED〉 正常:緑点灯(電源ON) 異常:緑点滅(誤配線、電圧低下異常) 〈警報LED〉 警報:赤点灯(火花放電検出中) 履歴:赤点滅(火花放電終息後)検出回数に応じて最大5回 ^{※3}
接点出力	無電圧a接点 AC200V 1A / DC30V 1A	無電圧a接点 DC30V 1A
ブレーカ遮断	擬似漏電方式 ・感度電流200mA以下の漏電ブレーカを遮断します。(時延形には未対応) ブレーカ遮断のON/OFFが切替可能(工場出荷時:OFF)	
使用環境	温度:-5~+40℃ ただし氷結 湿度:45~85%RH ただし結露	
外形寸法	ヨコ:75mm×タテ:107mm×フカサ:60mm	
製品質量	約0.3kg	
消費電力	約3W	
交換推奨時期	1	
納期区分	◎	
標準価格 円	納期・価格については別途お問い合わせください。	51,000

◎物流センター在庫品

※1.負荷、分岐のない単一回路でトラッキングが発生した場合。 ※2.テスト機能により火花放電を検出できない電路と判定した場合も異常表示となります。 ※3.火花放電終息後

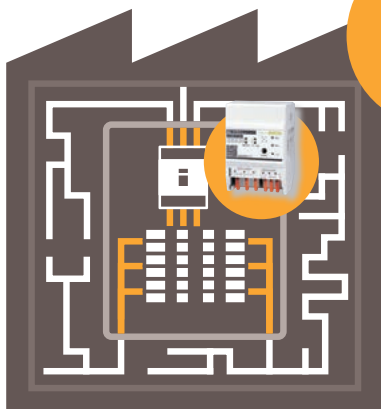
分電盤取付タイプ

(三相3線専用)

盤内を監視

検出距離
最大5m

分電盤に内蔵し、盤内の配線を監視できます。



火花放電の検出時にブレーカを自動遮断。火花放電を抑制し、電気火災を未然に防止します。

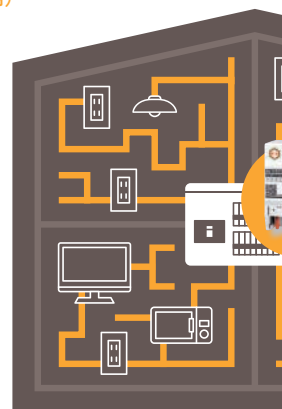
分電盤取付タイプ

(単相3線・単相2線専用)

建物全体

分電盤に内蔵し、1か所から屋内の配線をまるごと監視できます。^{※4}

※4.戸建住宅の4LDK(130平米)程度を想定。



分電盤取付タイプ

(単相2線専用)



コンセントタイプ



	放電検出ユニット(単相2線専用)	放電検出ユニット(コンセントタイプ)
	TEM-2	TEM-P1
新		火花放電を検出し、下記動作を行います。 ・LEDによる警報表示 ・プザー鳴動 ・接点出力
	単相2線式 (AC100V) (変動範囲85 ~ 110%) 50/60Hz	AC100V(変動範囲85-110%) 50/60Hz
	——	家庭用コンセント (AC100V)
長: 最大70m ^{※1} 用環境によって変化します。		配線長: 最大30m ^{※1} ・検出距離は使用環境によって変化します。
	火花放電検出時または電圧低下異常時に鳴動 音量: 大(約65dB)/小(約50dB)/切の切替可能(工場出荷時: 大)	火花放電検出時または異常発生時に鳴動 音量: ON(約65dB)/OFFの切替可能(工場出荷時: ON)
	〈電源LED〉 正常: 緑点灯(電源ON) 異常: 緑点滅(電圧低下異常) 〈警報LED〉 警報: 赤点灯(火花放電検出中) 履歴: 赤点滅(火花放電終息後) 検出回数に応じて最大5回 ^{※3}	正常: 緑点灯(電源ON) 警報: 赤点灯(火花放電検出中) 履歴: 赤点滅(火花放電終息後) 検出回数に応じて最大5回 ^{※3} 異常: 橙点灯(機器異常) 緑点滅(電圧低下異常)
	無電圧a接点 DC30V 1A	無電圧a接点 DC30V 0.1A
露なきこと (24時間の平均が35°Cを超えないこと)		
ヨコ: 50mm×タテ: 95mm×フカサ: 44mm		
約0.15kg		
約1W(プザー鳴動時: 約3W)		
0年~13年		
納期・価格については別途お問い合わせください。		◎
		25,000

※30分間は、再検出しても検出回数を1回とカウントします。

を監視

検出距離
最大 **70m**

火花放電の検出時にブレーカを自動遮断。火花放電を抑制し、電気火災を未然に防止します。

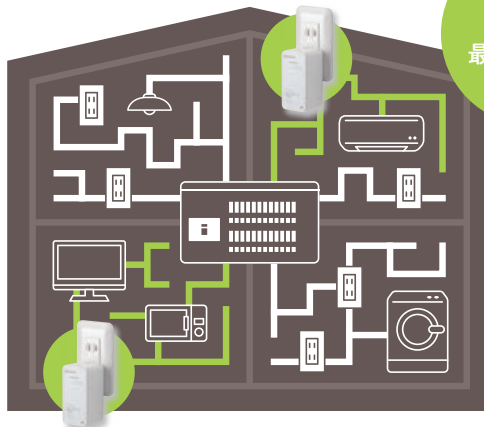
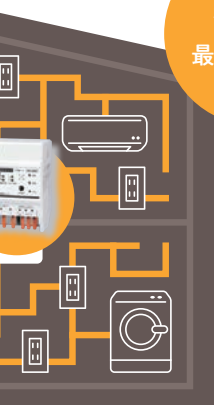
コンセントタイプ

重要な回路を監視

検出距離
最大 **30m**

気になる箇所、重要な回路を集中的に監視できます。

部屋ごとに設置し、複数で全体をカバー。火花放電が発生した回路の特定が容易になります。

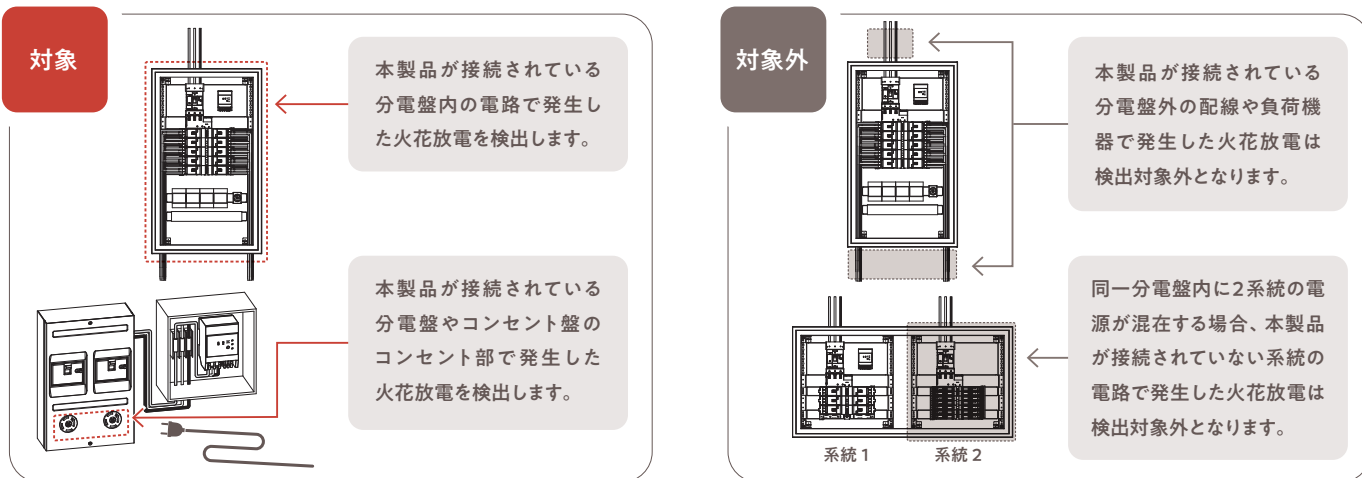


●検出範囲:分電盤取付タイプ(三相3線専用)

本製品は、接続した分電盤内(配線長5m以内)で発生した火花放電を検出します。

ご注意

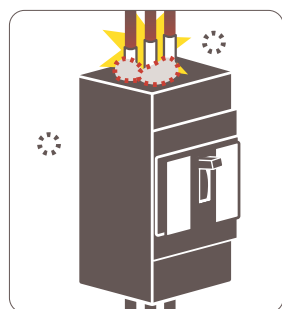
- ・使用環境(負荷や回路数、配線長など)によっては、分電盤外の火花放電を検出する可能性があります。
- ・負荷機器で発生するノイズ(負荷ノイズ)が多い場合、火花放電を検出できないおそれがあります。



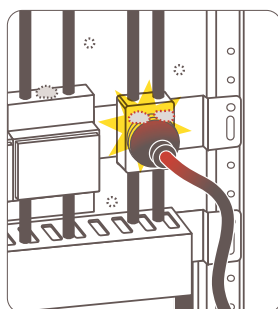
●検出対象:分電盤取付タイプ(三相3線専用)

火花放電は下記のような配線周りで発生し、放置すると電気火災に至るおそれがあります。

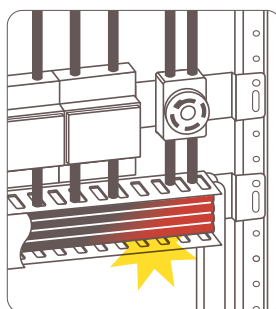
トラッキング・絶縁劣化・ケーブルの劣化



ホコリの吸湿、鉄粉の付着



ホコリの吸湿



ケーブルの劣化

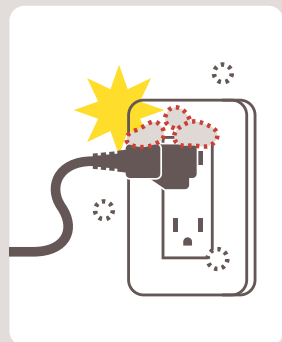


ホコリがたまりやすい場所、
湿気がある場所におすすめ!

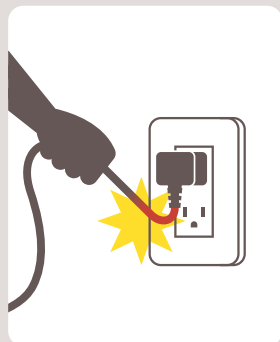
●検出対象:分電盤取付タイプ(单相3線・单相2線専用)、コンセントタイプ

普段は何気なく使っている電気機器ですが、不適切な扱いや経年劣化などで電気火災を引き起こしかねません。

トラッキング



ホコリが吸湿



ムリな引っ張り

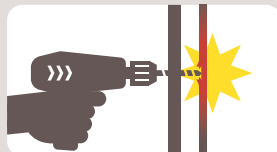
短絡・断線



家具・備品の下敷き



電化製品のコードのねじれ



施工時のケーブル損傷



束ねた電源ケーブル類

2023年8月発行

●本書からの無断転載は固くお断りいたします。 ●当カタログ表記の「標準価格」は弊社希望価格です。 ●本文の価格には消費税および地方税は含まれておりません。 ●価格・仕様などお断りなしに変更する場合がありますのでご了承ください。 ●本製品の故障や瑕疵により、弊社の予見の有無を問わず生じた二次損害につきましては、弊社は一切の責任を負いかねます。 ●記載されている会社名、製品名は、各社の商標または登録商標です。